



ข้อบังคับมหาวิทยาลัยสวนดุสิต
ว่าด้วย เครื่องแบบและเครื่องแต่งกายของนักศึกษา

พ.ศ.๒๕๕๘

โดยที่เป็นการสมควรให้มีข้อบังคับเกี่ยวกับเครื่องแบบและเครื่องแต่งกายของนักศึกษา
อาศัยอำนาจตามความในมาตรา ๒๑ (๓) และมาตรา ๖๗ แห่งพระราชบัญญัติมหาวิทยาลัยสวนดุสิต
พ.ศ.๒๕๕๘ สภามหาวิทยาลัยสวนดุสิต ในการประชุมครั้งที่ ๗/๒๕๕๘ เมื่อวันที่ ๑๔ กันยายน พ.ศ.๒๕๕๘
จึงให้ออกข้อบังคับไว้ ดังต่อไปนี้

ข้อ ๑ ข้อบังคับนี้เรียกว่า “ข้อบังคับมหาวิทยาลัยสวนดุสิต ว่าด้วย เครื่องแบบและเครื่องแต่งกายของ
นักศึกษา พ.ศ.๒๕๕๘”

ข้อ ๒ ข้อบังคับนี้ให้ใช้บังคับตั้งแต่วันถัดจากวันประกาศในราชกิจจานุเบกษาเป็นต้นไป

ข้อ ๓ ในข้อบังคับนี้

“มหาวิทยาลัย” หมายความว่า มหาวิทยาลัยสวนดุสิต

“สภามหาวิทยาลัย” หมายความว่า สภามหาวิทยาลัยสวนดุสิต

“นักศึกษา” หมายความว่า นักศึกษาระดับปริญญาตรีของมหาวิทยาลัยสวนดุสิต

“อธิการบดี” หมายความว่า อธิการบดีมหาวิทยาลัยสวนดุสิต

ข้อ ๔ เครื่องแบบนักศึกษาของมหาวิทยาลัย มี ๒ ประเภท

(๑) เครื่องแบบปกติ

(๒) เครื่องแบบพิธีการ

ข้อ ๕ เครื่องแบบปกตินักศึกษาชาย ประกอบด้วย

(๑) เสื้อเชิ้ตแขนสั้นสีขาว มีแถบสีดำขนาดกว้างครึ่งนิ้วยาวตลอดแขนซ้ายปกชื่อมหาวิทยาลัยบนแถบ
หรือเสื้อเชิ้ตแขนยาวสีขาว ทั้งนี้ ความยาวของตัวเสื้อสามารถใส่ไว้ในกางเกงได้สะดวก

(๒) กางเกงขายาวแบบสากลสีดำ หรือสีกรมท่า

(๓) ถุงเท้าสีดำ-ไม่มีลวดลาย

(๔) รองเท้าหนังหรือวัสดุแทนหนัง หุ้มส้นหัวปิดแบบสุภาพสีดำ

(๕) เข็มขัดหนังสีดำ ขนาดกว้าง ๓.๕ เซนติเมตร หัวเข็มขัดเครื่องหมายมหาวิทยาลัย

ทั้งนี้ ให้เป็นไปตามแบบท่ายข้อบังคับนี้

ข้อ ๖ เครื่องแบบปกตินักศึกษาหญิง ประกอบด้วย

(๑) เสื้อเชิ้ตแขนสั้นสีขาว มีแถบสีดำขนาดกว้างครึ่งนิ้วยาวตลอดแขนซ้ายปกชื่อมหาวิทยาลัยบนแถบ
ติดกระดุมโลหะเครื่องหมายมหาวิทยาลัย ๕ เม็ด ประดับตราหรือเข็มเครื่องหมายมหาวิทยาลัยที่หน้าอกซ้าย
ทั้งนี้ ความยาวของตัวเสื้อสามารถใส่ไว้ในกระโปรงได้สะดวก

(๒) กระโปรงผ้าสีดำหรือสีกรมท่าเข้ารูป เรียบร้อย ไม่มันวาวและไม่มีลวดลาย ความยาวเสมอเข้าสำหรับนักศึกษา muslim จะยาวคลุมข้อเท้าก็ได้

(๓) รองเท้าหนังหรือวัสดุแทนหนังหุ้มส้นหัวปิดแบบสุภาพสีดำ ส้นสูงไม่เกิน ๕ เซนติเมตร

(๔) เข็มขัดหนังสีดำ ขนาดกว้าง ๓.๕ เซนติเมตร หัวเข็มขัดเครื่องหมายมหาวิทยาลัย ทั้งนี้ให้เป็นไปตามแบบท้ายข้อบังคับนี้

ข้อ ๗ เครื่องแบบพิธีการ ในกรณีมีงานพิธีหรือกรณีอื่นตามประกาศของมหาวิทยาลัย ให้นักศึกษาชายสวมเครื่องแบบตามข้อ ๕ แต่ให้ใช้เสื้อเชิ้ตแขนยาวสีขาวและกางเกงสีดำ พร้อมทั้งผูกเนคไทตามแบบท้ายข้อบังคับนี้ ส่วนนักศึกษาหญิงสวมเครื่องแบบตามข้อ ๖ แต่ให้ใช้กระโปรงสีดำ และติดกระดุมคอตามแบบท้ายข้อบังคับนี้

ข้อ ๘ การแต่งกายของนักศึกษา เมื่อเข้ามาในมหาวิทยาลัยนอกเวลาราชการ ให้อนุโลมตามข้อ ๕ หรือข้อ ๖ แล้วแต่กรณีหรือให้ปฏิบัติ ดังนี้

(๑) แต่งกายสุภาพ

(๒) พกบัตรประจำตัวนักศึกษาทุกครั้งที่ใช้มหาวิทยาลัย

ข้อ ๙ ในวันที่มีการเรียนวิชาทหาร ให้นักศึกษาแต่งกายตามระเบียบการแต่งกายของหน่วยบัญชาการรักษาดินแดนเข้าชั้นเรียนได้

ข้อ ๑๐ นักศึกษาที่ไม่แต่งกายตามข้อบังคับนี้ หรือแต่งกายไม่สุภาพ จะไม่ได้รับอนุญาตให้เข้าเรียนเข้าสอบ เข้าร่วมกิจกรรม ตลอดจนขอรับบริการใดๆ จากมหาวิทยาลัย

ข้อ ๑๑ ให้อธิการบดีเป็นผู้รักษากฎตามข้อบังคับนี้ และมีอำนาจออกระเบียบ ประกาศหรือคำสั่งเพื่อประโยชน์ในการปฏิบัติตามข้อบังคับนี้

ในกรณีที่มีปัญหาเกี่ยวกับการปฏิบัติตามข้อบังคับนี้ ให้อธิการบดีตีความและวินิจฉัย และให้ถือคำวินิจฉัยเป็นที่สุด

ประกาศ ณ วันที่ ๑๔ กันยายน พ.ศ.๒๕๕๘

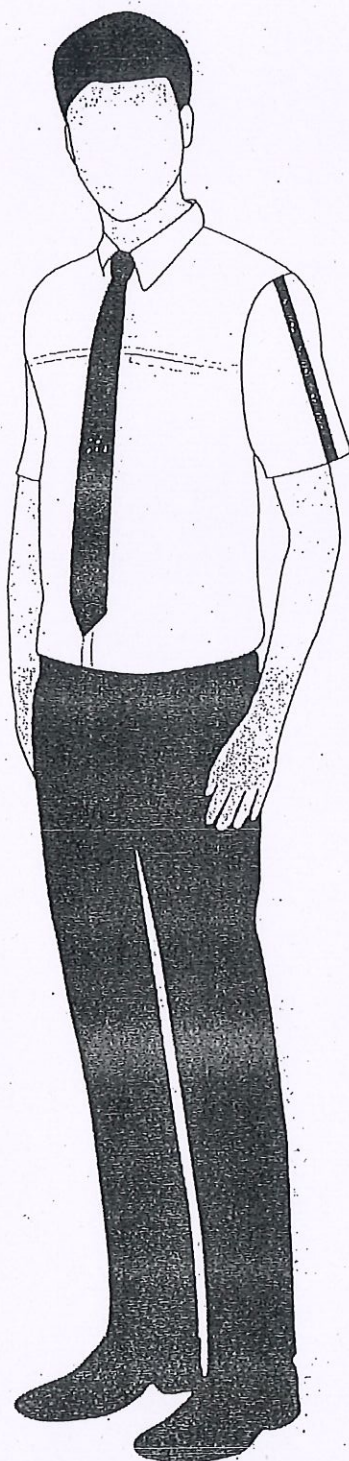


(นายบุญลือ ทองอยู่)

นายกสภามหาวิทยาลัยสวนดุสิต

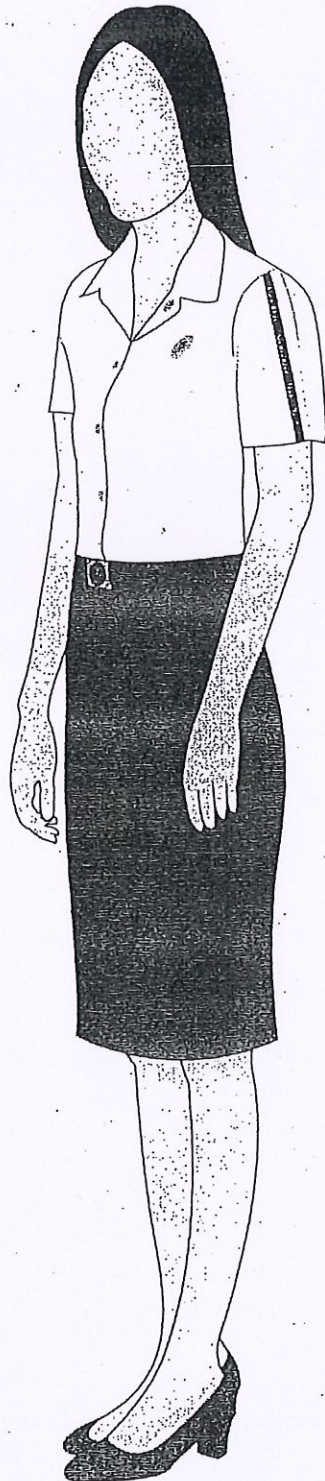
แบบแนบท้ายข้อบังคับมหาวิทยาลัยสวนดุสิต
ว่าด้วย เครื่องแบบและเครื่องแต่งกายของนักศึกษา พ.ศ.๒๕๕๘

เครื่องแบบปกตินักศึกษาชาย



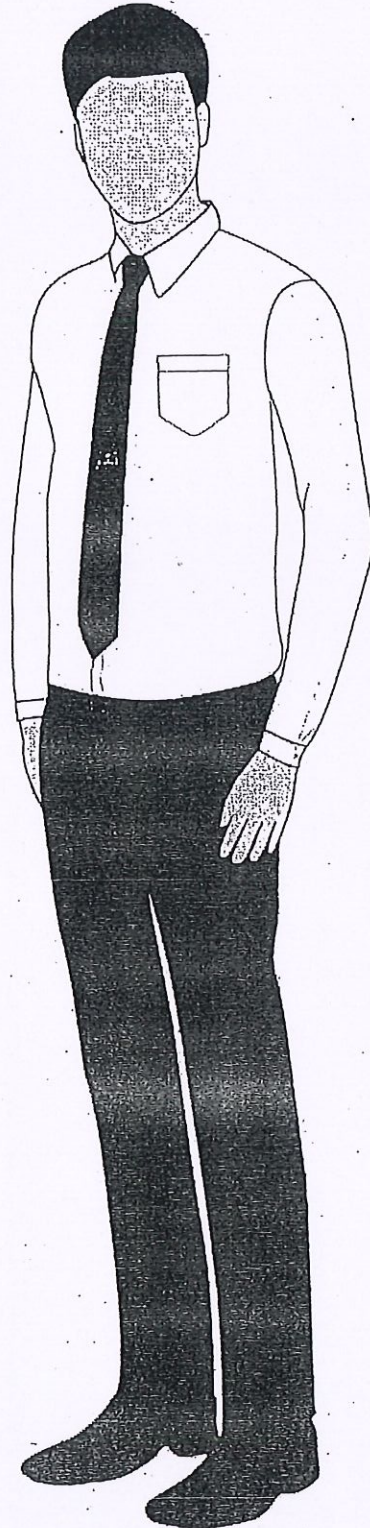
แบบแนบท้ายข้อบังคับมหาวิทยาลัยสวนดุสิต
ว่าด้วย เครื่องแบบและเครื่องแต่งกายของนักศึกษา พ.ศ.๒๕๕๘

เครื่องแบบปกตินักศึกษาหญิง



แบบแนบท้ายข้อบังคับมหาวิทยาลัยสวนดุสิต
ว่าด้วย เครื่องแบบและเครื่องแต่งกายของนักศึกษา พ.ศ.๒๕๕๘

เครื่องแบบพิธีการนักศึกษาชาย



แบบนันทายข้อบังคับมหาวิทยาลัยสวนดุสิต
ว่าด้วย เครื่องแบบและเครื่องแต่งกายของนักศึกษา พ.ศ. ๒๕๕๘

เครื่องแบบพิธีการนักศึกษาหญิง

